

ブースNo.	出展分野	企業名
G-62	その他金属加工	ヨシモトポール株式会社

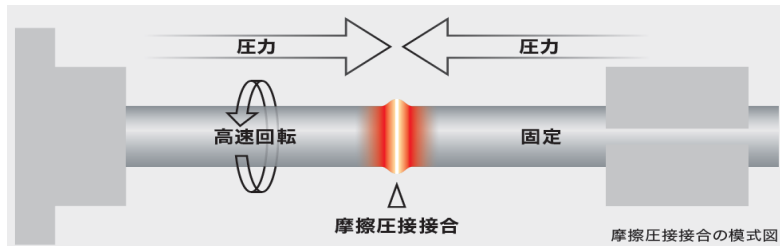
展示内容

異種材料を高強度に接合「摩擦圧接」 管端部の拡縮管加工技術「スリップジョイント」

異種材料を接合したい
高強度に接合したい

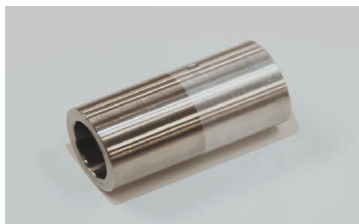
そんな時は

摩擦圧接



摩擦圧接とは、

金属を溶かさずに接合する固相接合です。
金属を溶かさず接合なので熱影響による強度低下が少ないです。
また、融点の違いで溶接が難しい材料も摩擦圧接であれば接合できるケースが多いです。



ステンレス×アルミ



純アルミ×純銅



ステンレス×炭素鋼

～φ216.3mm、～10.5m

大径・長物の圧接はヨシモトポールにお任せください！

■企業情報

本社	東京都千代田区丸の内2丁目6番1号丸の内パークビルディング19階
県内拠点	群馬県藤岡市中栗須508
海外拠点	無
資本金	3億円
従業員数	221名(単体) 436名(グループ全体)
主な資格	ISO9001 ISO14001
主な取引先	官公庁 各電力会社
事業内容	各種スチールポールの製造・販売 コンクリート製品の製造・販売 ポールに関連する工事
対応ロット加工サイズ	試作・単品～中ロット 中物～大物
担当者	技術部 和知英汰
TEL	03-3214-1552
E-mail	wachi-eita@ypole.co.jp
会社HP	https://www.ypole.co.jp/

■主要設備

名称	型式・能力	台数
摩擦圧接機	φ30～φ216.3mm、～10.5m	1
摩擦圧接機	φ10～φ100mm	1
切断ロボット	～φ457mm、～2t	4
溶接ロボット	～φ457mm、～2t	6
スウェーjingプレス(能力違い)	φ48～φ406mm、～500t(要相談)	5
化成処理施設	～12m	1
長尺製品塗装ライン	～12m、～700kg	1
研磨機	～12m、500kg未満	1
簡易研磨機	～10m、500kg未満	1
温風加熱炉	～13.5m、～2.8t	1

■主要素材

加工可能な素材や材料		
鉄	ステンレス	アルミ