

ブースNo.	出展分野	企業名
G-31	電気・電子	シライ電子工業 株式会社

展示内容

プリント基板の少量試作の**短納期製造**と、**基板データ復元**サービスの他、国内外の**量産製造**のご提案をいたします

プリント基板 特急製造サービス

基板+実装=最短4日

基板
最短2日

基板種別	火曜日	水曜日	木曜日	金曜日	土曜日	日曜日	月曜日
片面/両面			ご発注	基板完成	部品実装	⇒	納品
4層		ご発注	⇒	基板完成	部品実装	⇒	納品
6層	ご発注	⇒	⇒	基板完成	部品実装	⇒	納品

プリント基板 DATA復元サービス

フィルムや基板から、基板データを復元！

多層板も復元できます！ **部品が実装**されていてもOKです！

高精度設備と
高度な技術

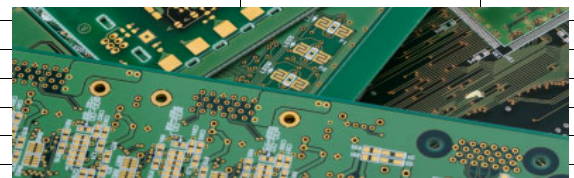
種類	支給現物	データ復元	基板製造	納品
片面	フィルム	6~7日	1日	9~10日後
	基板	10日		13日後
両面	フィルム	8~10日	1日	11~13日後
	基板	14日		17日後
4層	フィルム	14日	2日	18日後
	基板	25日		29日後
6層	フィルム	14日	3日	19日後
	基板	30日		35日後

■企業情報

本社	滋賀県野洲市南樓1477-8
県内拠点	
海外拠点	中国（深セン）、タイ
資本金	
従業員数	1,262名
主な資格	ISO9001、ISO14001 IATF16949、CQC20134270522
主な取引先	車載メーカー様 他多数
事業内容	プリント基板、プリント基板検査装置の設計製造販売。
対応ロット	試作・単品 ~ 大量生産
加工サイズ	小物 ~ 大物
担当者	営業一課 岸田信幸
TEL	049-225-2246
E-mail	nobuyuki.kishida@shiraidenshi.co.jp
会社HP	https://www.shiraidenshi.co.jp/

■試作基板 納期例

名称	仕様、条件	最短納期
両面板	17時データイン、OSP	2日
4層板	17時データイン、OSP	3日
6層板	17時データイン、OSP	4日



■主要素材

加工可能材料、納入実績		
FR-4、CEM-3等		