

ブースNo.	出展分野	企業名
<b>G-70</b>	<b>機器/装置</b>	<b>株式会社三和</b>

展示内容

## 制御盤/送風機/課題解決 各種機械装置の設計開発・製造ノウハウを生かして社会に貢献

### 制御盤の設計開発・製造



構造設計開発から組立、配線・製造、検査・納品まで

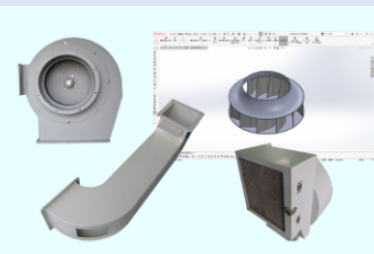


ユニット組立

### ファン・ブロワの設計開発・製造



自動車試験装置に組み込むファン・ブロワを設計・製造



機種が古く、現物しかない場合でも設計製作可能

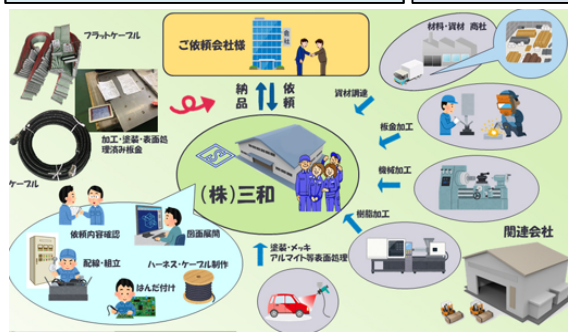
### 課題解決型業務



200℃の温調制御を伴った実験がしたい

国立大学法人様のご依頼により、課題を解決。お客様のご要望に応じ研究開発用途に応えられる精度でゼロから開発

※製作事例



### モノづくりベースキャンプ

お客様のニーズをカタチにします。  
製造組立のベースキャンプとして、弊社が機能します。モノづくりの拠点として、ご活用ください。

### ■企業情報

本社	埼玉県熊谷市飯塚362-1
県内拠点	同上
海外拠点	
資本金	1550万円
従業員数	22名
主な資格	一般建設業：許可(般-4)第76242号 一般労働派遣事業：派11-301562
主な取引先	株式会社社明電舎
事業内容	制御盤 送風機
対応ロット	試作・単品～小ロット
加工サイズ	小～中物
担当者	水野
TEL	048-567-3030
E-mail	<a href="mailto:exhibition@kk-sanwa.jp">exhibition@kk-sanwa.jp</a>
会社HP	<a href="https://kk-sanwa.jp/">https://kk-sanwa.jp/</a>

### ■主要設備

名称	型式・能力	台数
2次元CAD	CAE2D	5台
3次元CAD	Solidworks 2022	2台
シミュレーションソフト	Solidworks simulation	1台
電気設計	SOLIDWORKS ELECTRICAL2020	1台
三菱のPLC開発環境	GX Works3	複数
OMRONのPLC開発	CX-One	1台
KEYENCEのPLC開発	KV STUDIO	1台
ケーブルチェッカー	三和製	複数
ケーブルテスター	三和製	1台

### ■主要素材

加工可能な素材や材料		
鉄	ステンレス	アルミ
真鍮	銅	樹脂