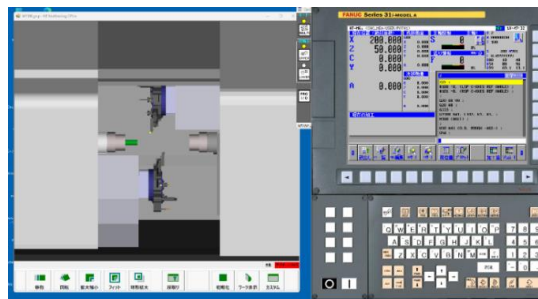
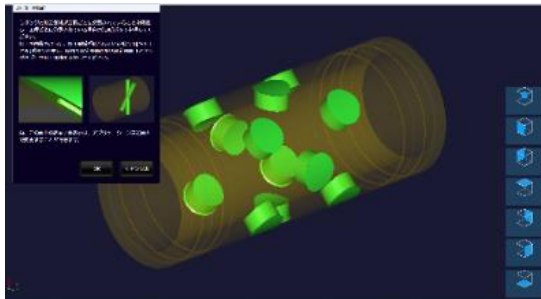


ブースNo.	出展分野	企業名
D-1	切削	スバル工業株式会社

展示内容

未来へつなげる技術・誰でもできる技術  
～製造現場におけるDXへの挑戦～

## 加工工程は AI にお任せ !!



- ◎ 3D データをモデリングし作業の効率性アップ
- ◎ 機内シミュレーションで作業の安全性を確保
- ◎ データの標準化でヒューマンエラーを低減
- ◎ デジタルの取り組みで生産性向上を目指す



安定した製品をご提供します

### ■企業情報

本社	群馬県館林市日向町841-1
国内拠点	同上
海外拠点	
資本金	1,000万円
従業員数	14名
主な資格	
主な取引先	
事業内容	金属加工 精密部品加工
対応ロット	試作・単品～中ロット
加工サイズ	小物～中物
担当者	製造部 担当 野村
TEL	0276-74-6746
E-mail	<a href="mailto:info@subaru-industries.com">info@subaru-industries.com</a>
会社HP	<a href="https://subaru-industries.com/">https://subaru-industries.com/</a>

### ■主要設備

名称	型式・能力	台数
主軸移動型複合旋盤	野村DS 加工最大径φ25.0	2台
	野村DS 加工最大径φ20.0	4台
	野村DS 加工最大径φ16.0	7台
	CINCOM 加工最大径φ32.0	2台
複合型NC旋盤	中村留精密 加工最大径φ65.0	1台
	中村留精密 加工最大径φ51.0	2台
	中村留精密 加工最大径φ42.0	1台
CAD/CAM	Mastercam	3台
画像測定器	キーエンス IM-7000	1台
輪郭形状測定機	東京精密 CONTOURCOORD1600GH	1台

### ■主要素材

加工可能な素材や材料		
鉄	ステンレス	アルミ
真鍮	銅	